



## PRO-Clean®

### Rychlý test na povrchy detekující residua proteinů

Kat.č.: PRO100 (100 testů)

## Úvod

### Popis a určené použití

Přípravky PRO-Clean® jsou testy na detekci zbytků bílkovin na povrchu po čištění. Test PRO-Clean se změní ze zelené barvy na fialovou, pokud je ve vzorku přítomen protein. Čím více shromážděných bílkovin, tím rychlejší a tmavší změna barvy. Účelem testu PRO-Clean je poskytnout rychlé ověření hygieny povrchu a prokázat náležitou péči v programu HACCP. PRO-Clean detekuje i další redukční látky, jako jsou jednoduché cukry, třísliviny a kyselina askorbová.

### Důležité tipy a poznámky před zahájením testu

- PRO-Clean je navržen tak, aby detekoval neviditelná/stopová množství zbytků. Přeplnění tampónu fyzickým materiálem při setření viditelně špinavého povrchu zpomalí reakci a poskytne nepřesné výsledky.
- Po dezinfekci povrchu je nejlepší před testováním pomocí přípravku PRO-Clean vhodnou dobu počkat.
  - Sanitace je typicky dvoustupňový proces zahrnující čištění detergentem a následnou (volitelnou) dezinfekci. Chcete-li zajistit nejlepší výsledky, odeberte vzorek PRO-Clean po krocích mycího prostředku a oplachování, ale před jakoukoli konečnou dezinfekcí.

Zbytky produktu zanechané na povrchu po čištění detergentem snižují účinnost dezinfekce. Testování před dezinfekcí zabraňuje plýtvání chemikáliemi a časem a zajišťuje optimální provedení testu v programu bezpečnosti potravin.
  - Pokud testování před dezinfekcí není možné, dodržujte před použitím přípravku PRO-Clean vhodný časový odstup, aby se desinfekční prostředek mohl odpařit.
- Před použitím nechte přípravek PRO-Clean vytemperovat na pokojovou teplotu (20 až 25 °C).
- Stěrový tampón je předem navlhčen pro maximální odběr vzorku i ze suchého povrchu.
- Na vnitřní straně tuby přípravku může být viditelná kondenzace - to je normální.



## Postup testu

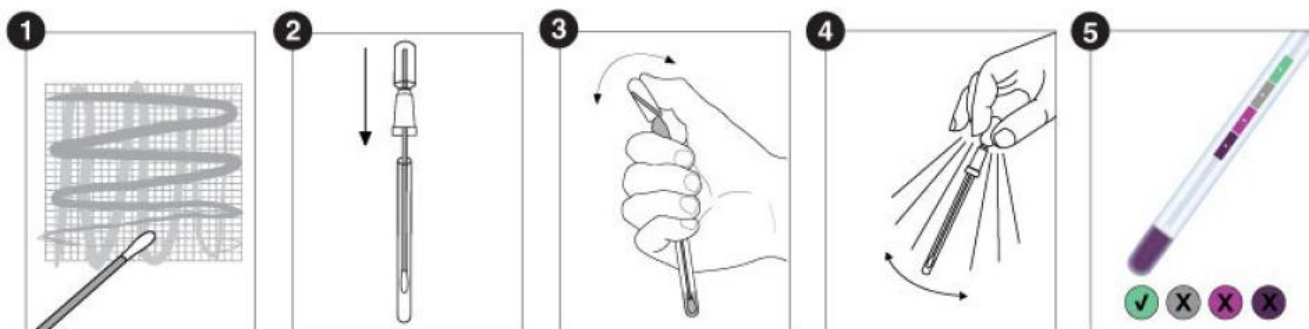
1. Pevně uchopte tubu přípravku, otočte a **vytáhněte** horní část.

**Důkladně setřete** standardní plochu 10 x 10 cm (4 x 4 palce) pro typický plochý povrch, nebo jiným způsobem odeberte reprezentativní vzorek (např. klikatou čáru o délce 100 cm).

Důležité tipy na techniku stěru:

- U nepravidelných povrchů dodržujte při každém testu konzistentní techniku stírání; setřete dostatečně velkou plochu pro **odebrání reprezentativního vzorku**.
  - Tamponem stírejte křížem krážem vertikálně, horizontálně a diagonálně v obou směrech.
  - Při odběru vzorku otáčejte stěrem, abyste maximalizovali odběr vzorku na tamponu.
  - Aplikujte **dostatečný tlak**, abyste vytvořili ohyb v násadě stěru.
2. Vraťte stěr zpět do tuby.
  3. Chcete-li test aktivovat, pevně uchopte přípravek a palcem a ukazováčkem zlomte ventil ohnutím ampule tam a zpět (slyšitelné cvaknutí). Dvakrát **zmáčkněte ampuli**, abyste vytlačili veškerou tekutinu dříkem do tuby.
  4. **Vytřepajte** vzorek do kapaliny protřepáváním po dobu 5 – 10 sekund.
  5. Počkejte 10 minut při 20 až 25 °C, poté porovnejte barvu činidla s barevnou tabulkou na štítku přípravku a zaznamenejte výsledek. Viz Interpretace výsledků níže.

**Poznámka:** Většina barevných změn proběhne za méně než 60 sekund.





## Doplňující informace

### Interpretace výsledků

Barva roztoku PRO-Clean a čas, ve kterém ke změně barvy dojde, budou indikovat množství proteinových zbytků ve vzorku. Porovnáním barvy roztoku s tabulkou na štítku přípravku PRO-Clean lze odhadnout čistotu povrchu. Není třeba dále čekat, pokud se barva změní na fialovou rychleji.

### Změna barvy

Barva	Výsledek	Interpretace a akce
Zelená	V pořádku (PASS)	Čisté - není vyžadována žádná akce
Šedá	Pozor (CAUTION)	Malé množství nečistot - opakujte testování, oplach nebo čištění, podle zavedeného protokolu
Fialová	Špatné (FAIL)	Znečištěné - opakujte čištění a test

### Citlivost

Při 20 - 25°C

- 80 µg po 1 minutě
- 50 µg po 5 minutách
- 20 µg po 10 minutách

### Informace o sanitačních činidlech

Běžné dezinfekční prostředky v normálních koncentracích nezpůsobují interferenci ani falešně pozitivní výsledky. Vysoké koncentrace alkalických dezinfekčních prostředků mohou v některých případech způsobit falešně negativní výsledky. Dezinfekční prostředky na bázi peroxidu mohou způsobit falešně pozitivní změnu barvy.

### Skladování a trvanlivost

- Skladování při 2 až 25 °C.
- Nepoužívejte po uplynutí doby expirace na štítku.

### Likvidace

Přípravky PRO-Clean jsou vyrobeny ze 100% recyklovatelného plastu a mohou být odpovídajícím způsobem likvidovány.

### Bezpečnostní opatření

- Součásti přípravků PRO-Clean nepředstavují žádné zdravotní riziko, pokud jsou používány v souladu se standardními laboratorními postupy a postupy podle tohoto návodu.
- Další bezpečnostní pokyny naleznete v bezpečnostním listu (SDS).



## Odpovědnost

Společnost Hygiene ani její distributoři nenesou odpovědnost vůči uživateli ani jiným osobám za jakoukoli ztrátu nebo poškození, ať už přímou nebo nepřímou, náhodnou nebo následkem použití těchto produktů. Pokud se prokáže, že výrobek je vadný, bude jejich jedinou povinností výrobek vyměnit nebo dle vlastního uvážení vrátit kupní cenu. Bezodkladně informujte Hygienu do 5 dnů od zjištění jakéhokoli podezření na závadu a vraťte výrobek Hygieně. Prosím kontaktujte zákaznický servis pro autorizační číslo vráceného zboží.

## Kontakty

Pro více informací navštivte [www.skatec.cz/pro-clean](http://www.skatec.cz/pro-clean) nebo [www.hygiene.com](http://www.hygiene.com).

<b>Hygiene International Ltd.</b> Unit E, 3 Regal Way Watford, Herts. WD24 4YJ United Kingdom Tel: +44 1923 818821 Fax: +44 1923 818825 Web: <a href="http://www.hygiene.com">www.hygiene.com</a>	<b>SKA-TEC spol. s r.o.</b> Vánková 888/5 181 00 Praha 8 Česká republika Tel: (+420) 284 682 044 E-mail: <a href="mailto:skatec@skatec.cz">skatec@skatec.cz</a> Web: <a href="http://www.atptest.cz">www.atptest.cz</a> Web: <a href="http://www.skatec.cz">www.skatec.cz</a>
--	--