

Návod k použití testů ZymoSnap ALP

Kat.č. ZS-ALP-100 (100 testů)



Popis / Použití

ZymoSnap™ ALP měří hladiny enzymů alkalické fosfatázy (ALP) v mléce a dalších mléčných výrobcích. Pětiminutový test ověřuje účinnost pasterizace, aby splňovala požadavky normy, a prokazuje nepřítomnost syrového mléka.

Jedná se o rychlou bioluminogenní metodu, která určuje hladinu enzymu ALP přepočtem relativních světelných jednotek (RLU) na milijednotky na litr (mU/l) ALP ve vzorcích pasterizovaného mléka. ZymoSnap ALP je určen k použití s pasterizovaným tekutým mlékem a mléčnými výrobky. Není vhodný pro použití na trvanlivé produkty nebo na výrobky stabilní v pokojové teplotě.

Princip

Test používá jeden testovací přípravek v jednom jednoduchém postupu. Vzorek mléka se nadávkuje do přípravku ZymoSnap ALP, aktivuje se, aby se uvolnilo detekční činidlo, a vzorek se inkubuje po dobu 5 minut. Enzymatická aktivita ALP se měří v systému EnSURE™ nebo EnSURE Touch.

ZymoSnap ALP je dostatečně citlivý pro měření pod úrovní běžných legislativních limitů (350 mU/l ALP). Před použitím testů ZymoSnap ALP musí být připravena pozitivní a negativní kontrola se sadou ZymoSnap ALP Positive Control Kit (kat.č. ZS-ALP-PC), aby bylo možné stanovit limitní hodnoty RLU. Limity by měly být pravidelně ověřovány pomocí kontrol (např. týdně) a kdykoli dojde ke změně v procesu.

Potřebný materiál (není součástí sady)

1. Sada ZymoSnap ALP Positive Control Kit
2. Přístroj EnSURE nebo EnSURE Touch
3. Inkubátor nebo vodní lázeň nastavená na 37±1°C
4. Pipeta a špičky na 75µl

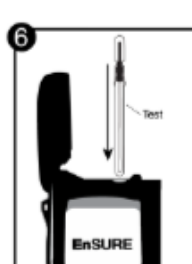
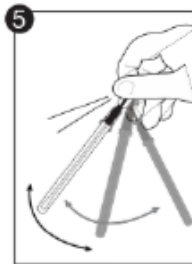
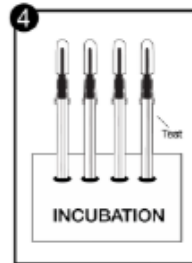
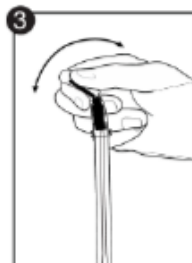
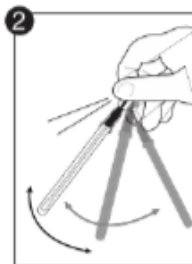
Postup testu

Před použitím testů ZymoSnap ALP musí být stanoveny limitní hodnoty RLU pomocí sady ZymoSnap ALP Positive Control Kit.

1. Přípravky ZymoSnap ALP ponechte před použitím 10 minut temperovat na pokojovou teplotu (21-25°C). Povytáhněte vršek přípravku s ampulí z tuby přípravku a napipetujte do tuby 75 µl vzorku.
2. Vršek přípravku zasuňte zpět. Přípravek sklepněte směrem dolů, aby byl veškerý vzorek na dně tuby.
3. Aktivujte test tak, že uchopíte pevně tubu a pomocí palce a ukazováku ohnete ampuli tam a zpět, čímž zlomíte lámavý ventil (slyšitelně cvaknutí). Dvakrát stiskněte ampuli, aby všechna tekutina protekla dolů do tuby.
4. Inkubujte test 5 minut ±10s při teplotě 37 ±1°C. Během inkubace si zapněte luminometr a zvolte příslušné testovací místo nebo program.
5. Přípravek důkladně protřepejte po dobu 5 s.
6. Celý přípravek ihned vložte do luminometru a změřte. Každý test měřte pouze jednou.

Vyhodnocení výsledků

1. Limitní hodnota RLU je stanovena pomocí sady ZymoSnap ALP Positive Control Kit.
2. Typická závislost mezi ALP mU/l a RLU je uvedena v tabulce 1.
3. Hodnota RLU je přímo úměrná obsahu ALP ve vzorku.
4. Hodnota RLU je ovlivněna typem mléka, obsahem tuku a teplotou inkubace.
5. Pro informace ohledně očekávaných hodnot v jiných luminometrech kontaktujte Hygienu.



Testování jiných mléčných produktů

Test lze použít i na kontrolu jiných produktů, např. ochucená mléka, smetana, jogurty, mléčné koktejly. Příslušná data jsou k dispozici.

Tabulka 1. Závislost aktivity ALP (mU/l) a hodnoty RLU v kravském mléce

ALP (mU/l)	EnSURE RLU		
	Plnotučné 1 RLU = 1 mU/l	Polotučné 1,5 RLU = 1 mU/l	Odtučněné 3 RLU = 1 mU/l
10	10	15	30
100	100	150	300
350	350	525	1050
1000	1000	1500	3000
2500	2500	3750	7500
5000	5000	7500	9999

Data v tabulce jsou POUZE ILLUSTRATIVNÍ. Vzhledem k přirozené variabilitě je nezbytné používat limit na úrovni 350 mU/l stanovit přímo u zákazníka pro každý konkrétní typ mléka.

Skladování a trvanlivost

- Skladujte při 2-8°C.
- Testy ZymoSnap mají trvanlivost 12 měsíců. Zkontrolujte datum expirace na štítku.

Bezpečnostní opatření a odpovědnost uživatele

Součástí testu ZymoSnap nepředstavují žádné zdravotní riziko, pokud jsou používány v souladu s tímto návodem a správnou laboratorní praxí. Použité testy likvidujte dle místních předpisů.

1. Test je určen na jedno použití. Nepoužívejte znovu.
2. Nepoužívejte testy po uplynutí doby expirace.
3. Vzorkování je třeba provádět asepticky, aby nedošlo ke křížové kontaminaci.
4. Při aktivaci testu se přesvědčte, že veškerá kapalina protekla do tuby.
5. Zajistěte správnou dobu a teplotu inkubace
6. Testy jsou citlivé na světlo. Nenechávejte testy delší dobu mimo ochranný sáček.

Odpovědnost

Hygiene ani její distributoři nemohou být odpovědní uživateli ani dalším osobám za jakékoliv ztráty nebo poškození, přímé nebo nepřímé, náhodné nebo následné v souvislosti s použitím tohoto výrobku. Pokud se prokáže, že je produkt vadný, firma Hygiene uznává pouze svůj závazek produkt vyměnit nebo podle vlastního uvážení vrátit kupní cenu. V případě, že zjistíte podezření na závadu, ihned informujte firmu Hygiene nebo jejího distributora, a to do 5 dnů, a neprodleně produkt vraťte.

Kontaktní informace

Pokud potřebujete další informace, navštivte naše stránky na www.hygiene.com, www.ATPtest.cz nebo nás kontaktujte:

Hygiene International Ltd. Unit E, 3 Regal Way Watford, Herts. WD24 4YJ United Kingdom Tel: +44 1923 818821 Fax: +44 1923 818825 Web: www.hygiene.com	SKA-TEC spol. s r.o. Vánková 888/5 181 00 Praha 8-Čimice Česká republika Tel: 284 682 044 E-mail: skatec@skatec.cz Web: www.atptest.cz Web: www.skatec.cz
--	---